

■ ロングテールブラシ

色	ブラシ形状	製品番号	製品名	ブラシ外径	有効長	入り数 / 箱
		10055	ロングテールブラシ L230cm φ2.0-4.5mm	5mm	230cm	100
		10030	ロングテールブラシ L160cm φ1.9-2.5mm	3mm	160cm	100

■ その他ブラシ

色	ブラシ形状	製品番号	製品名	ブラシ外径	有効長	入り数 / 箱
		10010	シングルブラシ L230cm φ2.0-4.5mm	5mm	230cm	100
		10020	ダブルブラシ L230cm φ2.0-4.5mm	5mm	230cm	100
		10058	マルチポイントブラシ L230cm φ2.0-4.5mm	6mm	230cm	100

■ バルブ用ブラシ

色	ブラシ形状	製品番号	製品名	ブラシ外径	入り数 / 箱
		10060	ツーサイデッドブラシ 5mm/10mm 150本入	5mm/10mm	150

■ コンビネーション

色	ブラシ形状	製品番号	製品名	ブラシ外径	有効長	入り数 / 箱
		10075	ロングテール + ツーサイデッド キット (ロングテール L230cm φ2.0-4.5mm/ ツーサイデッド 5mm/10mm)	5mm 5mm/10mm	230cm	100
		10065	コンビネーションブラシ L230cm 6mm/11mm	6mm/11mm	230cm	100



製造元



販売元



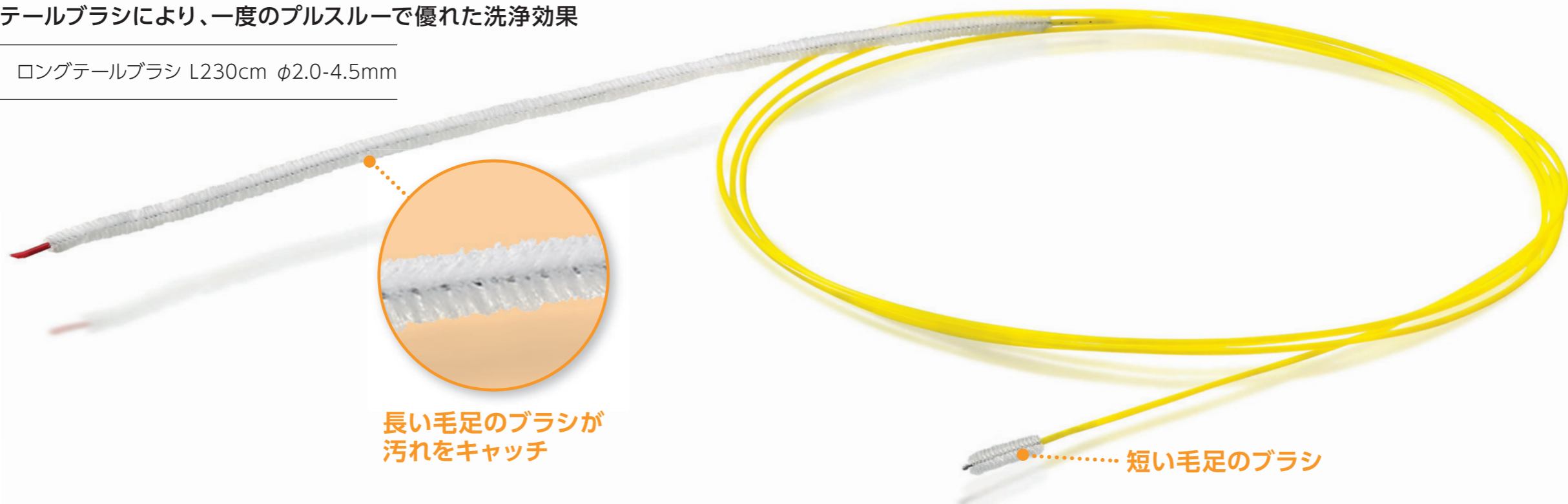
本社 〒113-0034 東京都文京区湯島4-2-1 杏林ビル TEL: 03-5803-9271 / FAX: 03-5803-9275
第一種医療機器製造販売業許可番号: 13B1X00172

MKTG-2025-034

ENDOSS クリーニングブラシ

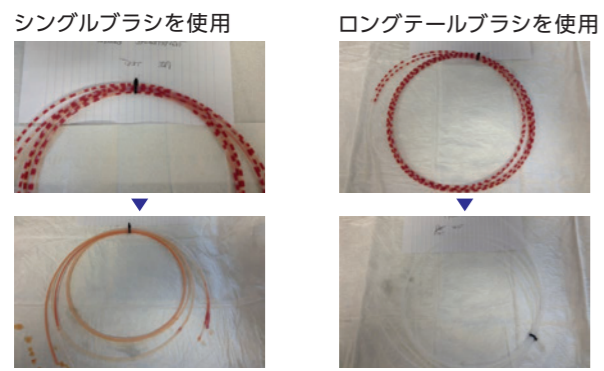
独自のロングテールブラシにより、一度のプルスルーで優れた洗浄効果

10055 ロングテールブラシ L230cm φ2.0-4.5mm

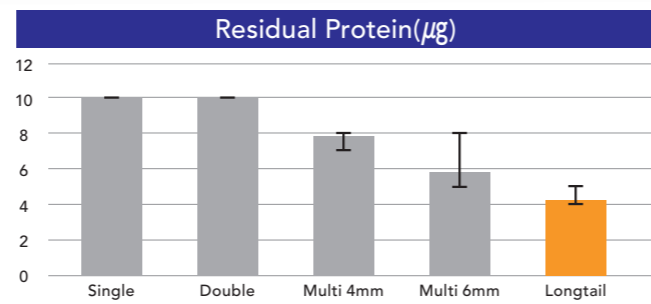


洗浄効果

汚染された内視鏡を模したチューブ内腔に、シングルブラシとロングテールブラシをそれぞれ1回、1方向に引き抜いた結果、ロングテールブラシではシングルブラシに比べ一度の通過で顕著な内腔汚れの除去が見られた。



*ENDOSS社ベンチテストに基づくデータ



洗浄消毒装置に関するISO国際規格 (ISO 15883-1,4,5) に基づき、Biuret法を用いて残余蛋白の検出を行った。
 汚れ物質を接種した試験チューブに対し各1回のプルスルー後に検査を行い、同手順にて各ブラシ5回の検査を行った。
 5種それぞれの洗浄ブラシについて、5回の検査結果の平均値を算出したところ、ロングテールブラシ通過後のチューブにおいて最も低い残存蛋白が認められ、高い洗浄効果が示された(上記のグラフ参照)。

使用方法

- 短い毛足のブラシ側から挿入し、一方向に引き抜きます。
- 毛足の長いロングテールブラシが内視鏡チャンネル内の汚れをキャッチ。引き抜いたブラシに汚れが付かなくなったら洗浄完了となります。



使用方法の動画はこちらから

その他ブラシラインアップ

- 10010 シングルブラシ L230cm φ2.0-4.5mm
- 10020 ダブルブラシ L230cm φ2.0-4.5mm
- 10058 マルチポイントブラシ L230cm φ2.0-4.5mm



シンプルなデザインとコストパフォーマンスを兼ね備えたスタンダードブラシ。
 ブラシが3つ付いたブラシ。一度のプルスルーで3回分のブラッシングが可能。

バルブ用ブラシ

- 10060 ツーサイドッドブラシ 5mm/10mm 150本入



バルブの洗浄に便利な大小2つのブラシ。持ちやすいハンドルが効率的な洗浄作業をサポート。

コンビネーション

- 10075 ロングテール + ツーサイドッド キット
- 10065 コンビネーションブラシ L230cm 6mm/11mm



ロングテールブラシとツーサイドッドブラシの便利な個装キット。
 シングルブラシとバルブ用ブラシが1本になった便利なコンビネーションブラシ。